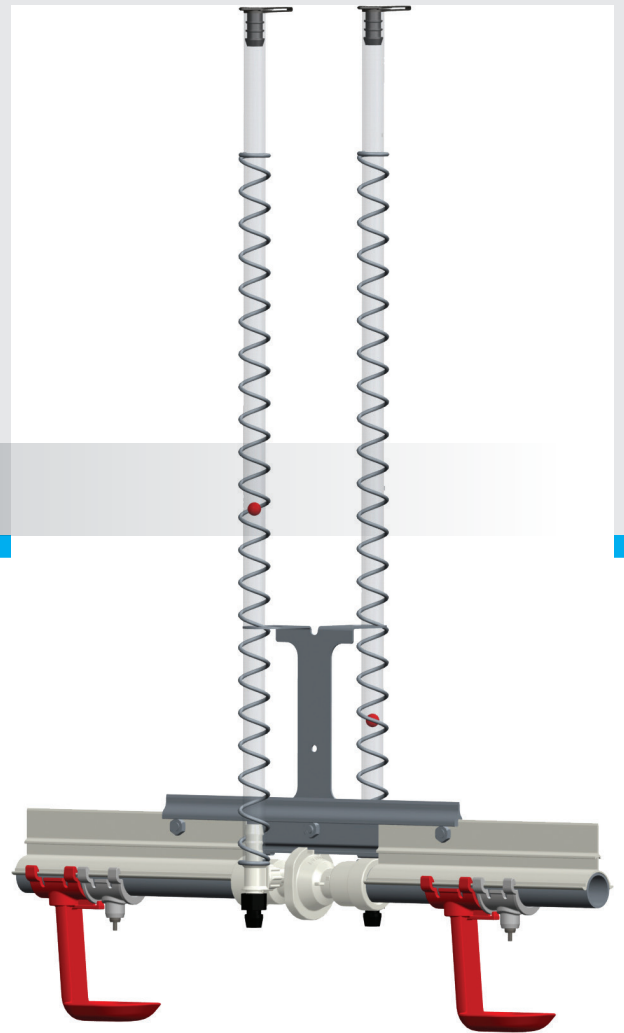
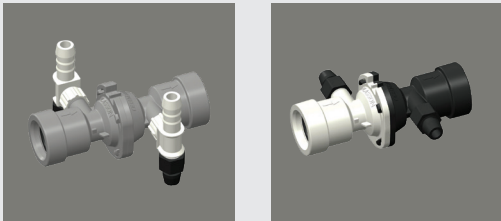




Compensateur de pression pour Bâtiment en Pente



Le nouveau compensateur de pression Plasson avec connexion innovante à baïonnette :

Permet de réguler la pression de façon homogène dans la ligne en évitant des pressions trop élevées.

Avantages

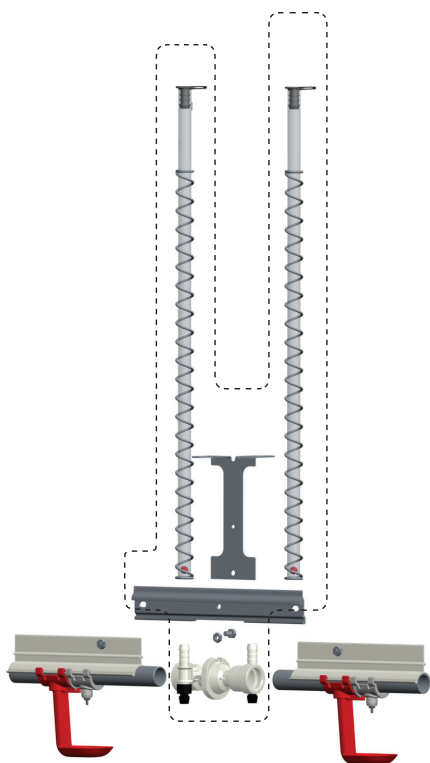
- Eau Fraîche pour les volailles
- Eau plus froide durant les pics de chaleur
- Système propre
- Amélioration de la longévité du système
- Moins de travail

Disponible en 10 ou 30 cm

Pas besoin de by-pass pendant le rinçage

Instructions d'installation du compensateur Plasson

- Assurez-vous qu'un filtre est installé à l'entrée du système d'eau dans la SAS.
- Avant de monter la ligne, assurez-vous que les tuyaux sont propres et exempts de copeaux de bois, copeaux de PVC et tout autre type de saleté.
- Avant d'assembler le compensateur de pente, assemblez la ligne de pipette et rincez-la à haute pression pendant 10 minutes.
- Le compensateur de pression doit être installé à des intervalles de hauteur différents comme suit :
Modèle 10 cm : 10-12 cm (4"-5").
Modèle 30 cm : 30-33 cm (12"-13").
- Le compensateur de pression est installé entre deux sections, en remplacement du raccord normal.
- Assurez-vous que le compensateur de pression est connecté dans le bon sens - la flèche sur le compensateur indique la direction du flux d'eau.
- La pièce de connexion doit être insérée dans la rainure au-dessus du compensateur afin de garantir que le compensateur de pression ne tourne pas librement lorsqu'il est installé sur place.
- Positionner les manomètres transparents (verticaux) sur leurs emplacements
- Faire glisser le positionneur de manos sur ceux-ci. "Il vient se plaquer sur le côté plat de la pièce de connexion".
- En cas de risque de gel, la ligne doit être vidangée.
- Pour purger la ligne, ouvrez le capuchon situé en bas du mano, à l'extrémité en amont du compensateur de pression.

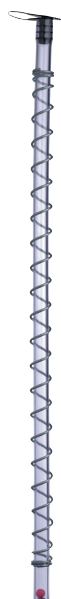


**Plasson Compensateur Pression
10 cm (Complet avec manos,
jonction et positionneur)**

Ref: 2205407-10

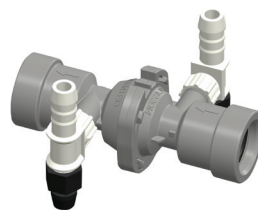
Existe aussi en 30 cm

Ref: 2205407-30



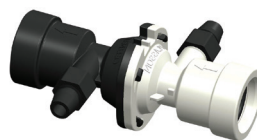
**Mano Vertical
60cm**

Ref: 2205436



**Compensateur de pression
10 cm**

Ref: 2205433



**Compensateur de pression
30 cm**

Ref: 2205669



**Jonction 26.5 cm
spéciale compensateur**

Ref: 2205067



Outil de contrôle

Ref: 2205799



**Positionneur de
Manos**

Ref: 2205176